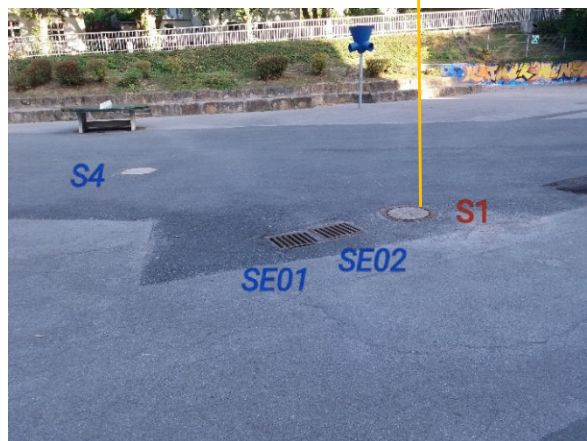
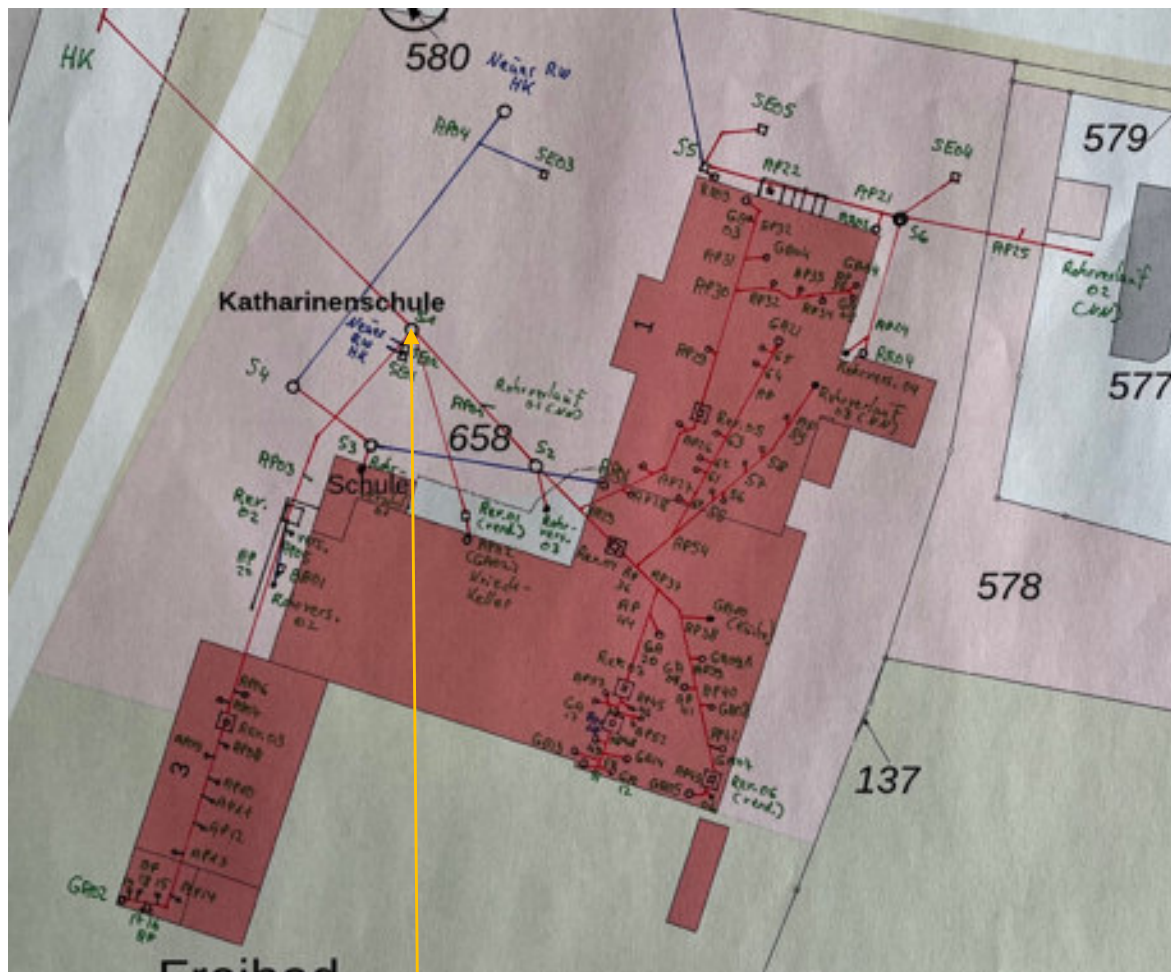
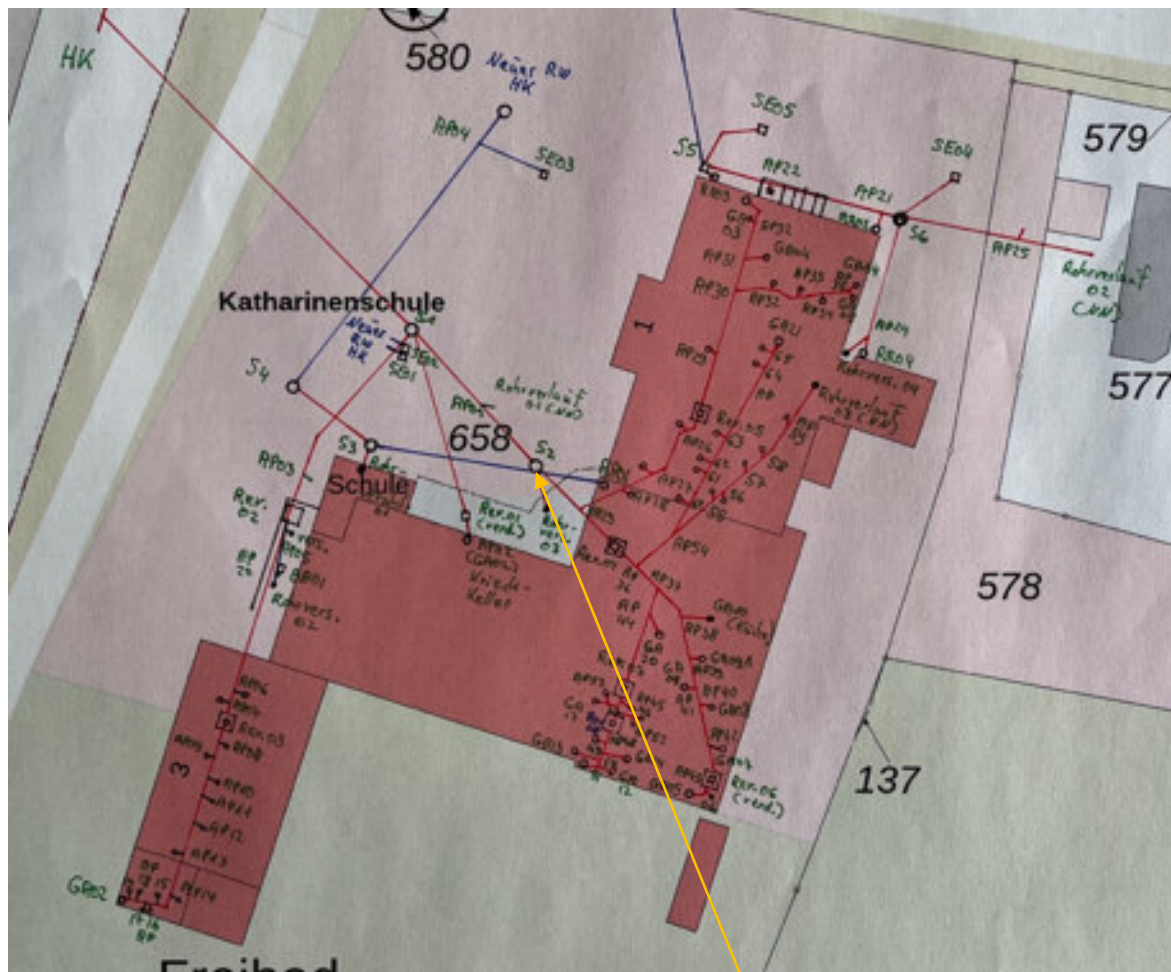


Kanaluntersuchung Katharinenschule/ Teil 1 Stand 08/2025



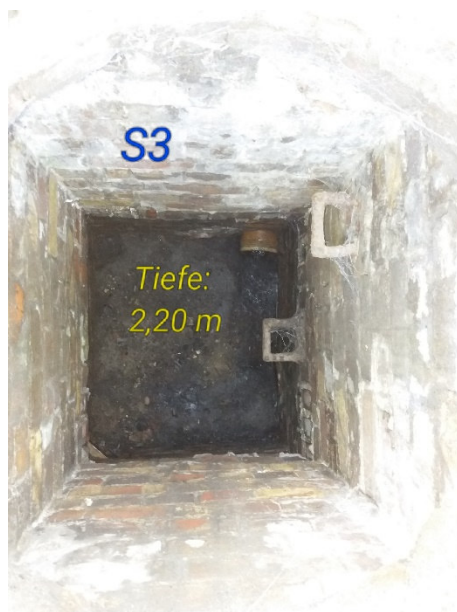
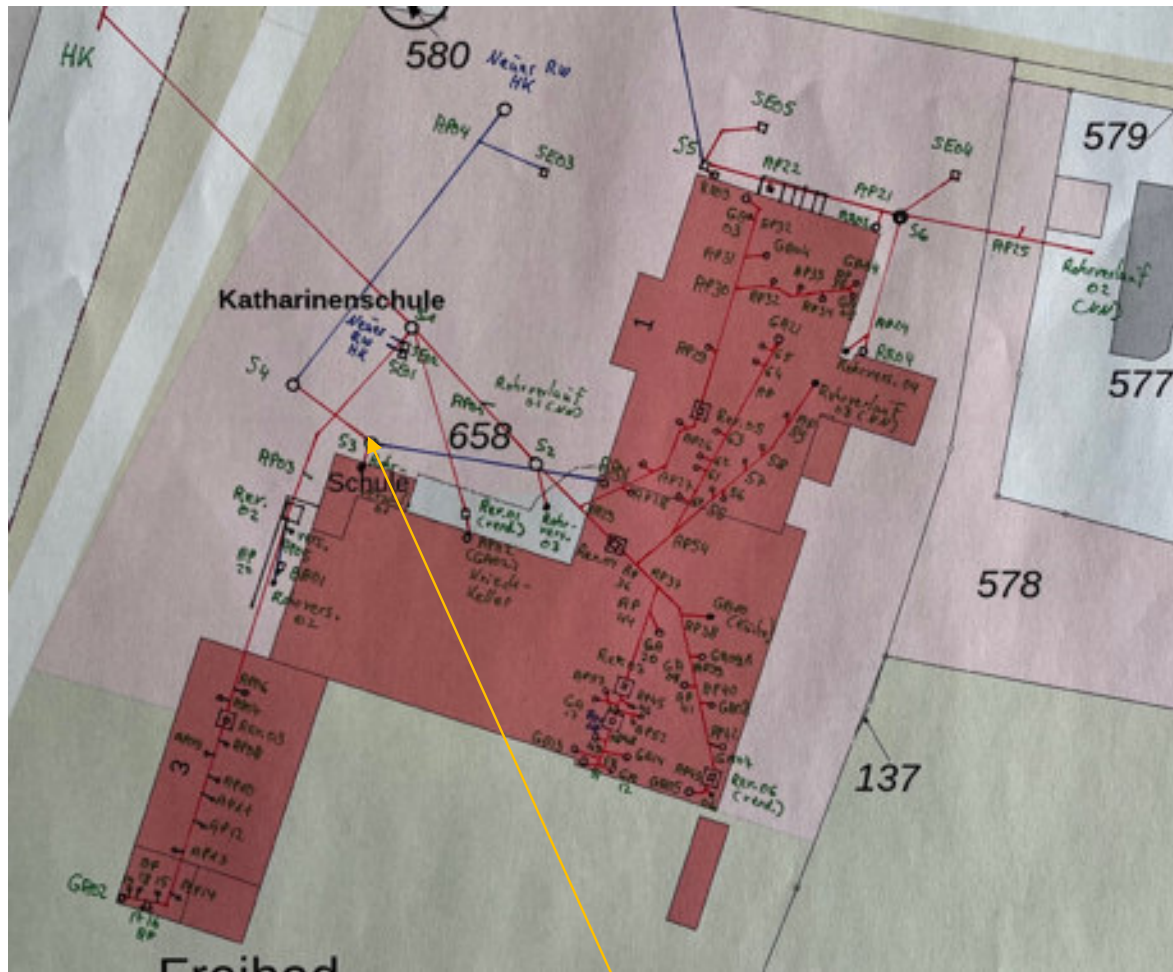
Schacht 1

Kanaluntersuchung Katharinenschule/ Teil 1 Stand 08/2025



Schacht 2

Kanaluntersuchung Katharinenschule/ Teil 1 Stand 08/2025



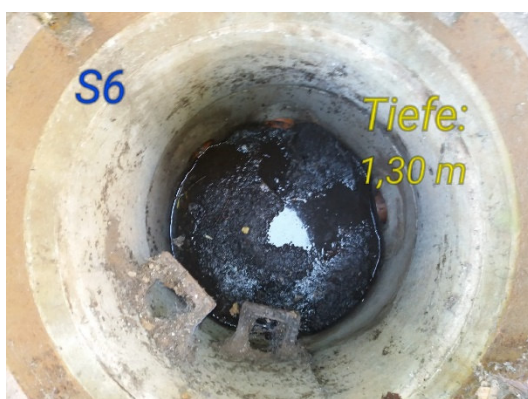
Schacht 3

Kanaluntersuchung Katharinschule/ Teil 1 Stand 08/2025



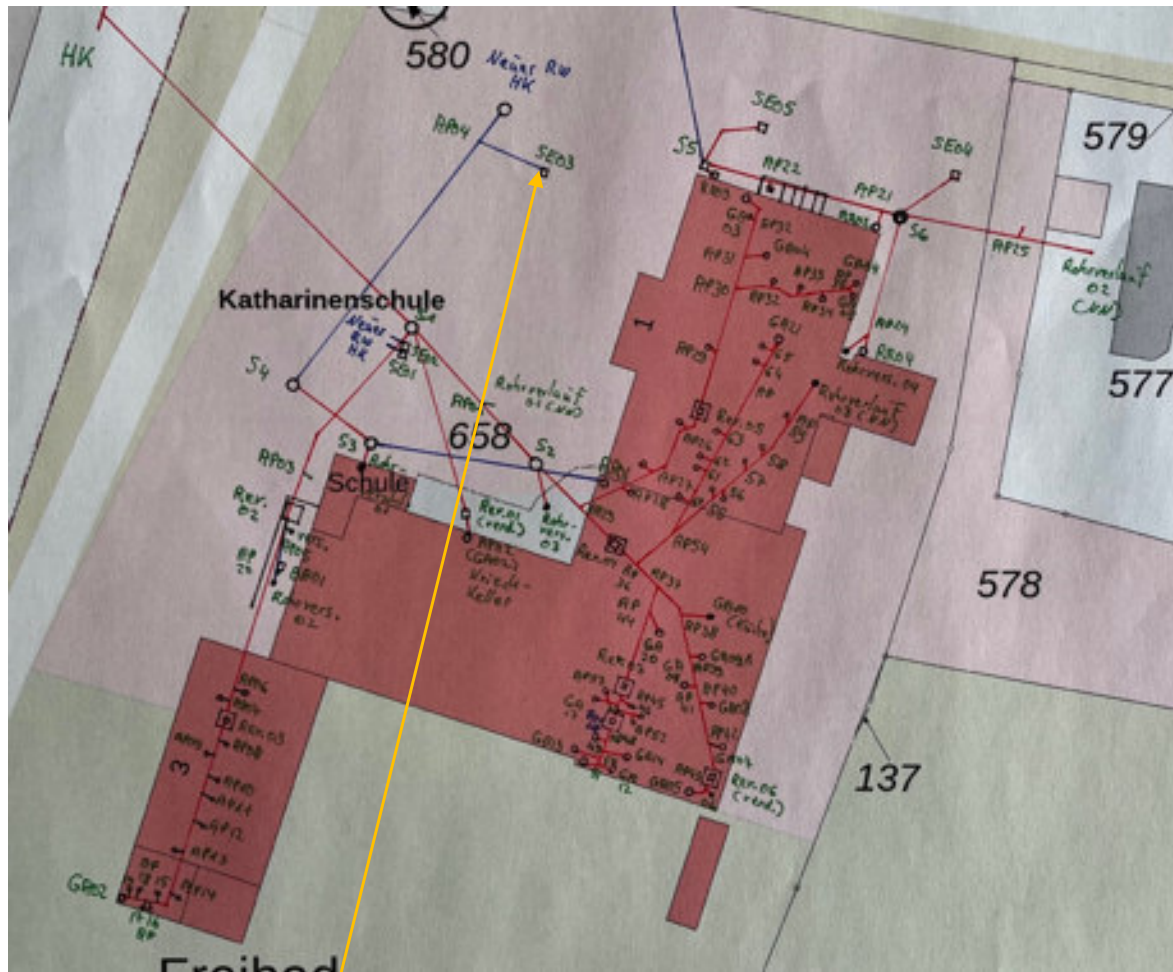
Schacht 5

Kanaluntersuchung Katharinschule/ Teil 1 Stand 08/2025



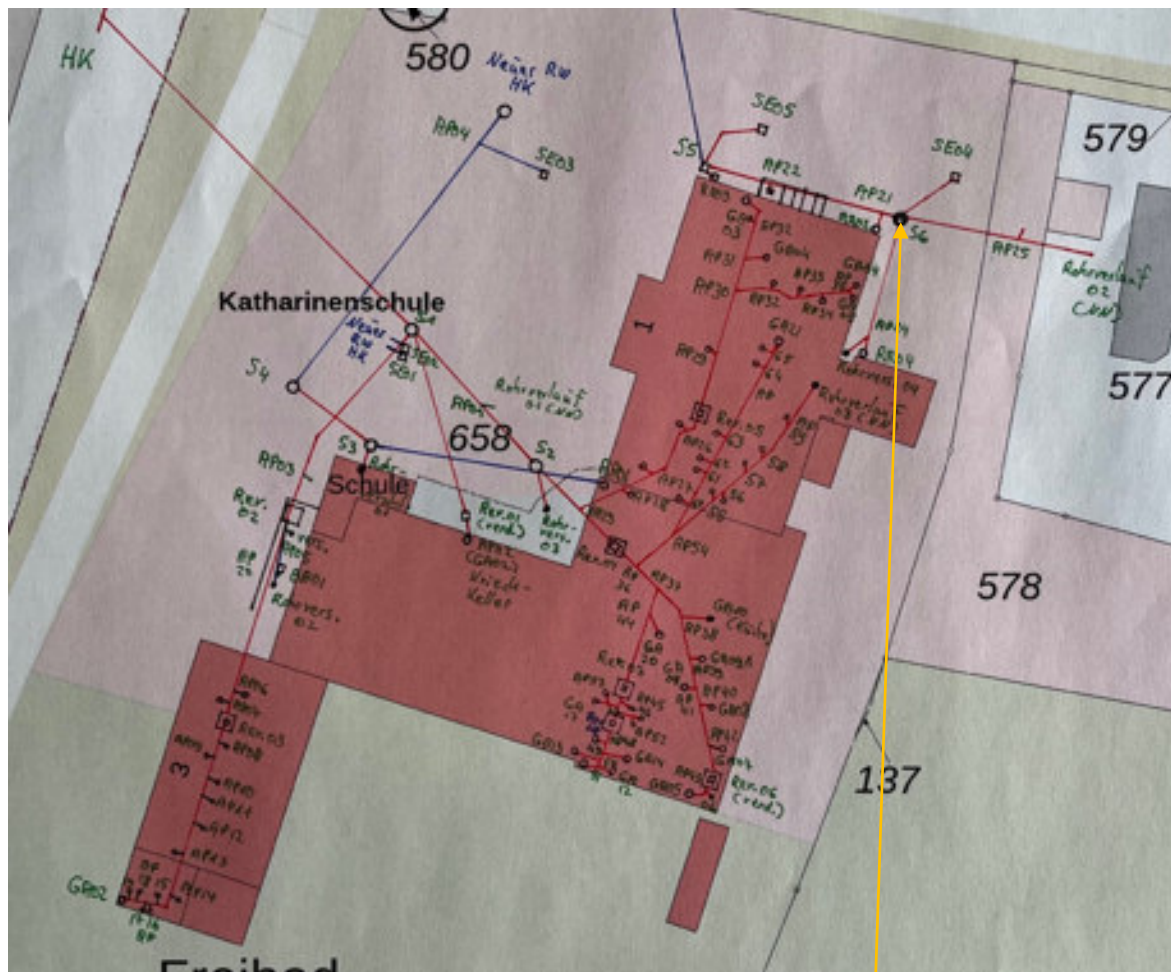
Schacht 6

Kanaluntersuchung Katharinenschule/ Teil 1 Stand 08/2025



Straßenablauf SE 03

Kanaluntersuchung Katharinschule/ Teil 1 Stand 08/2025

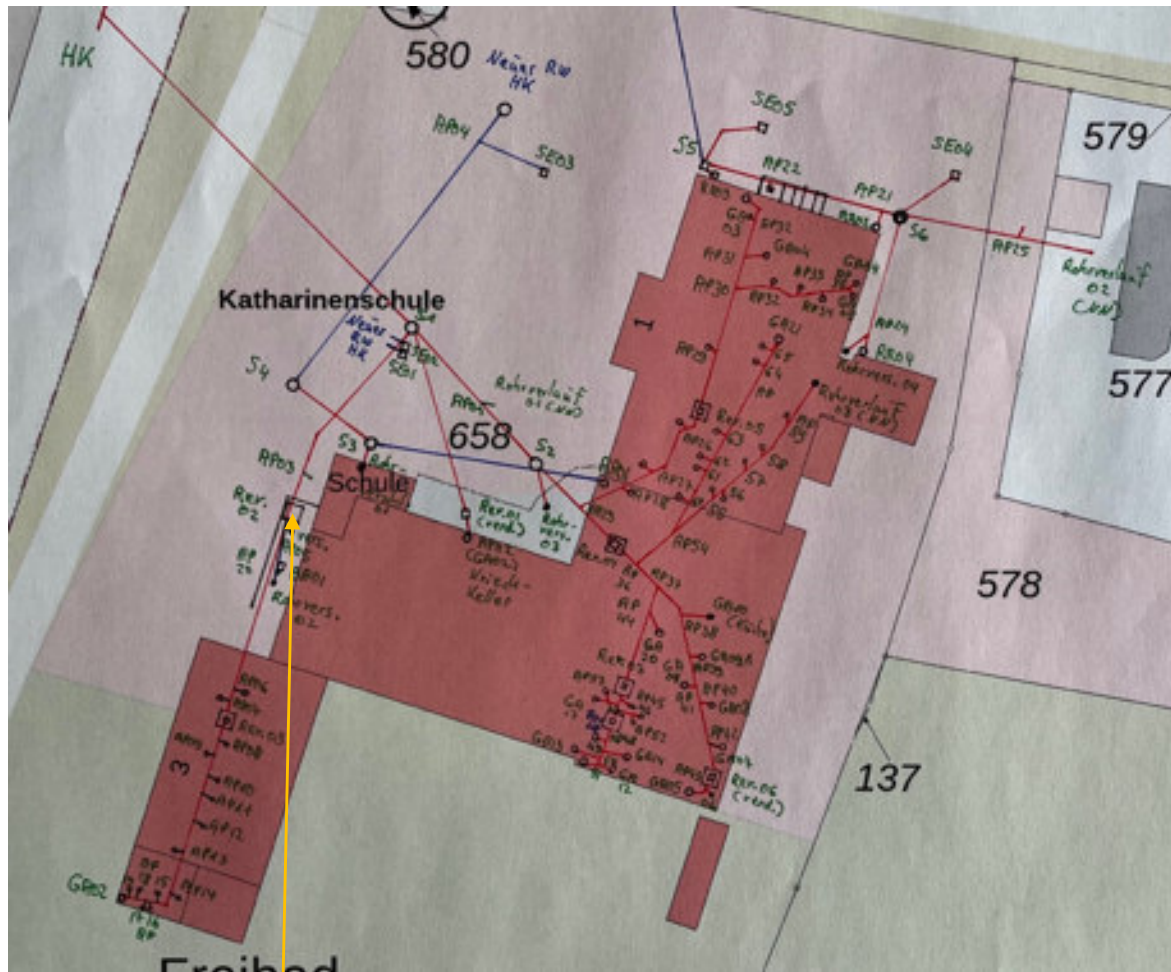


Straßenablauf SE 04



Straßenablauf SE 05

Kanaluntersuchung Katharinschule/ Teil 1 Stand 08/2025



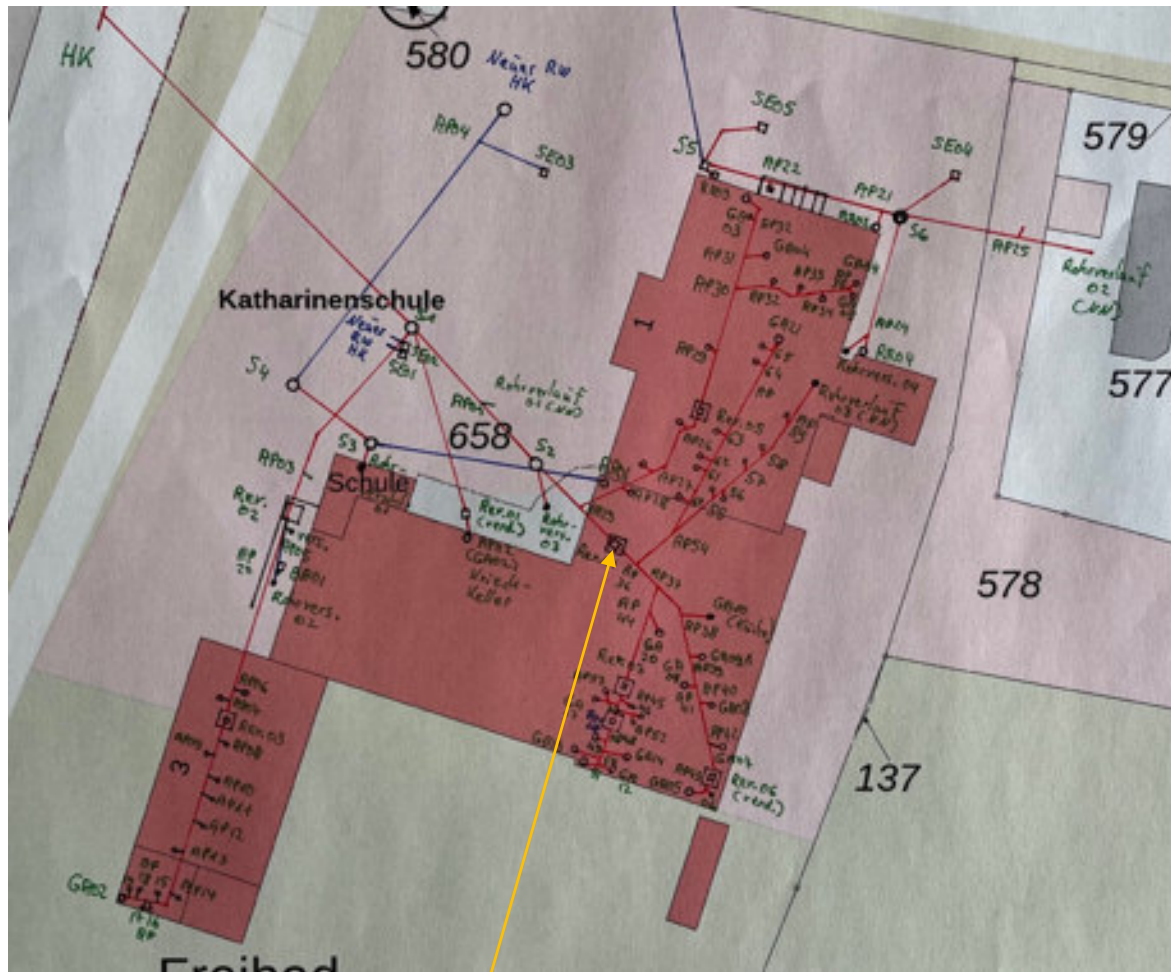
Revisionsschacht Rev. 02

Kanaluntersuchung Katharinschule/ Teil 1 Stand 08/2025



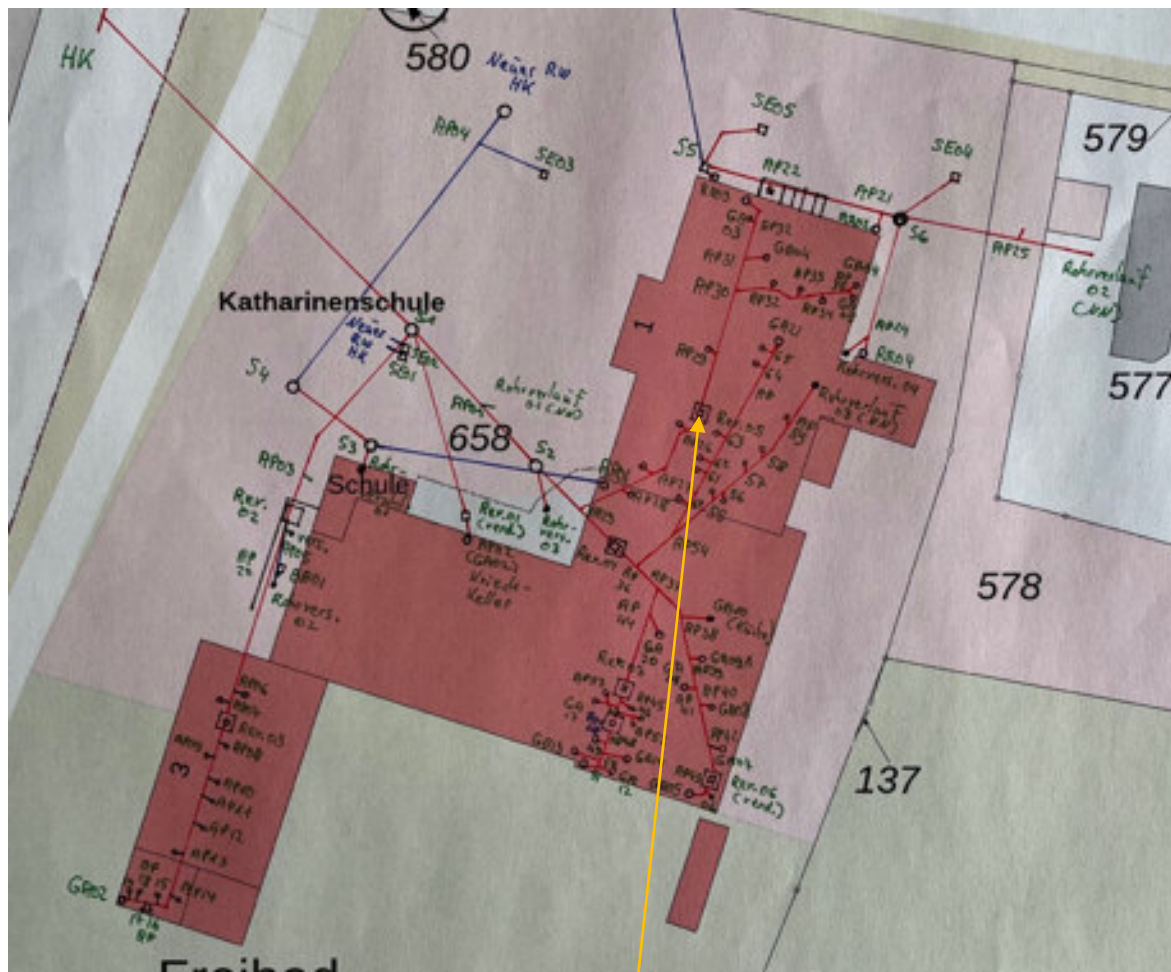
Revisionsschacht Rev. 03

Kanaluntersuchung Katharinschule/ Teil 1 Stand 08/2025



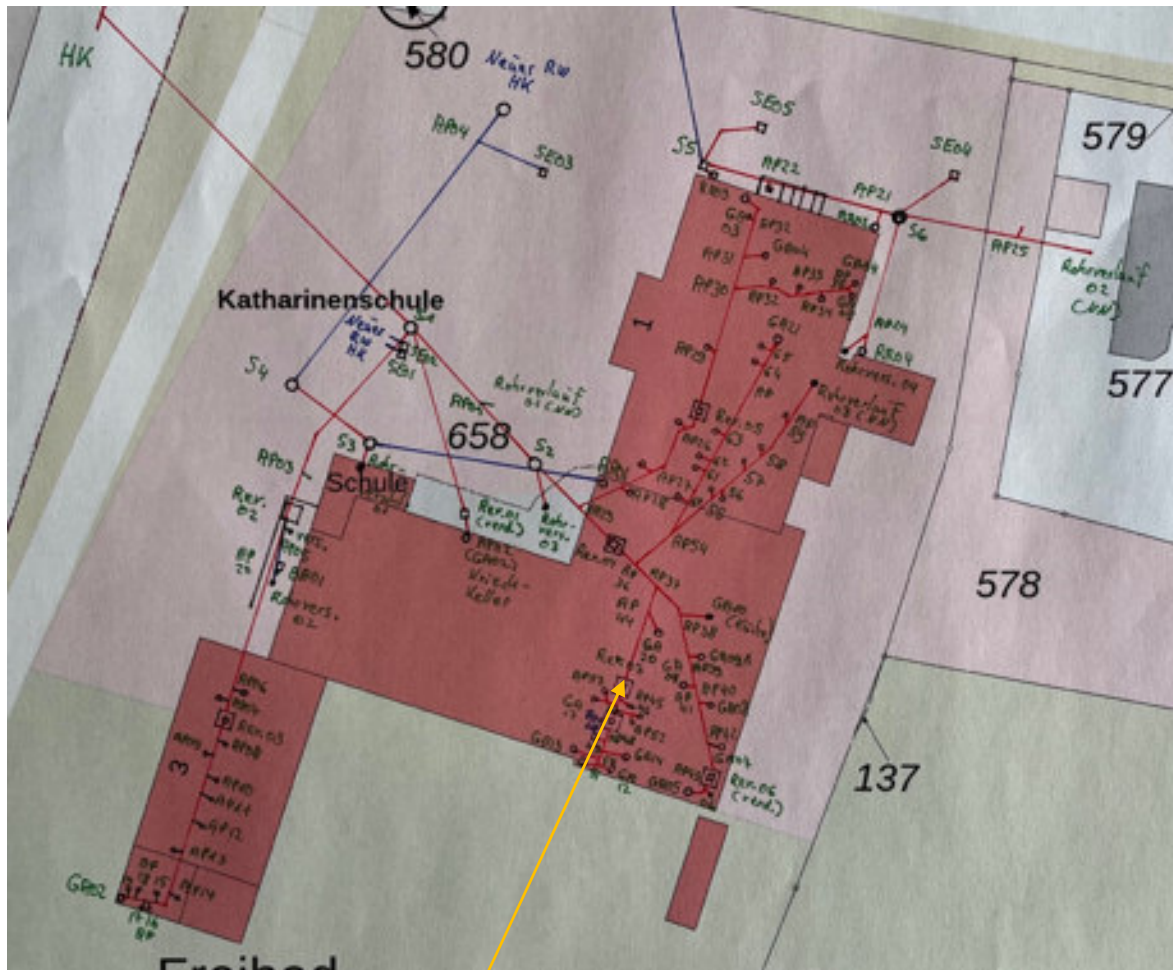
Revisionsschacht Rev. 04

Kanaluntersuchung Katharinenschule/ Teil 1 Stand 08/2025



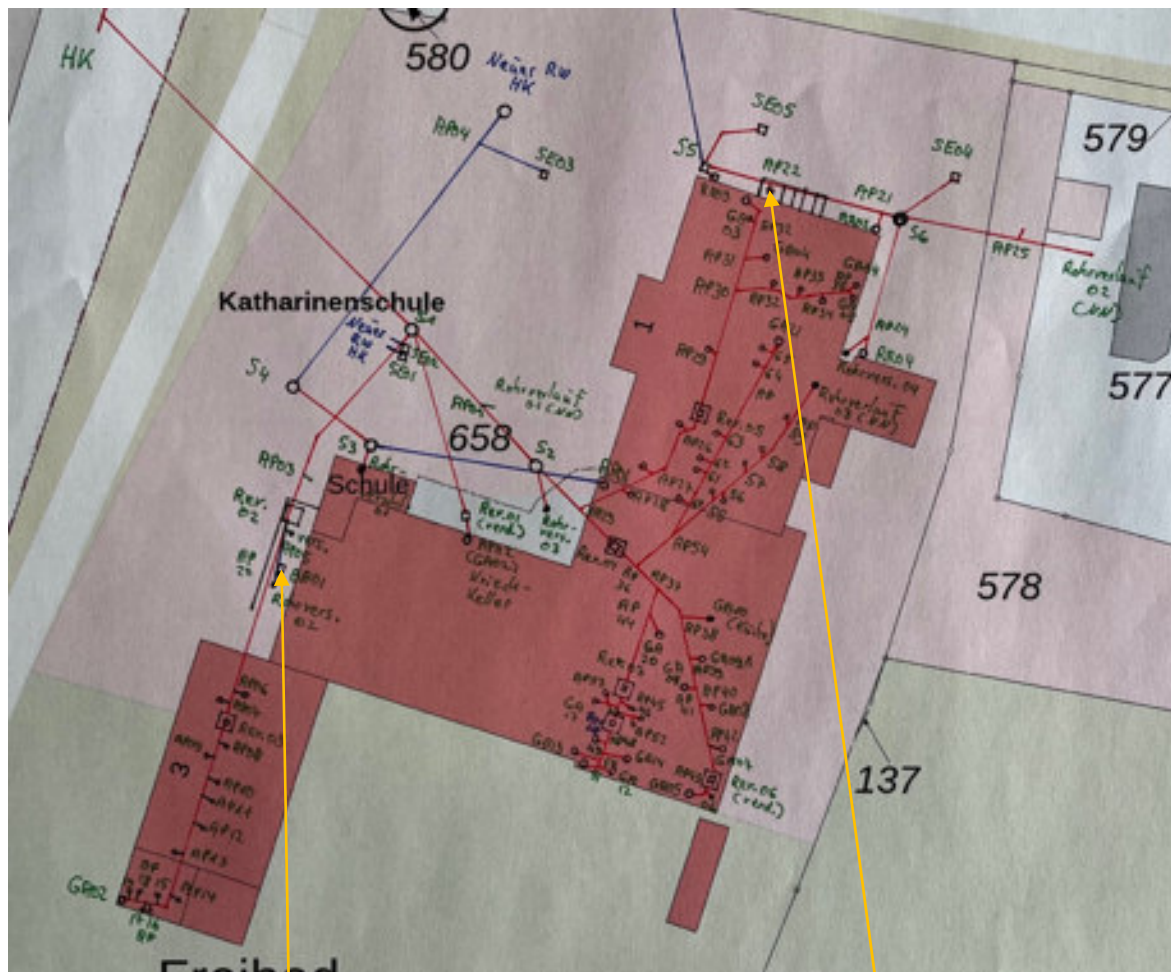
Revisionsschacht Rev. 05

Kanaluntersuchung Katharinschule/ Teil 1 Stand 08/2025



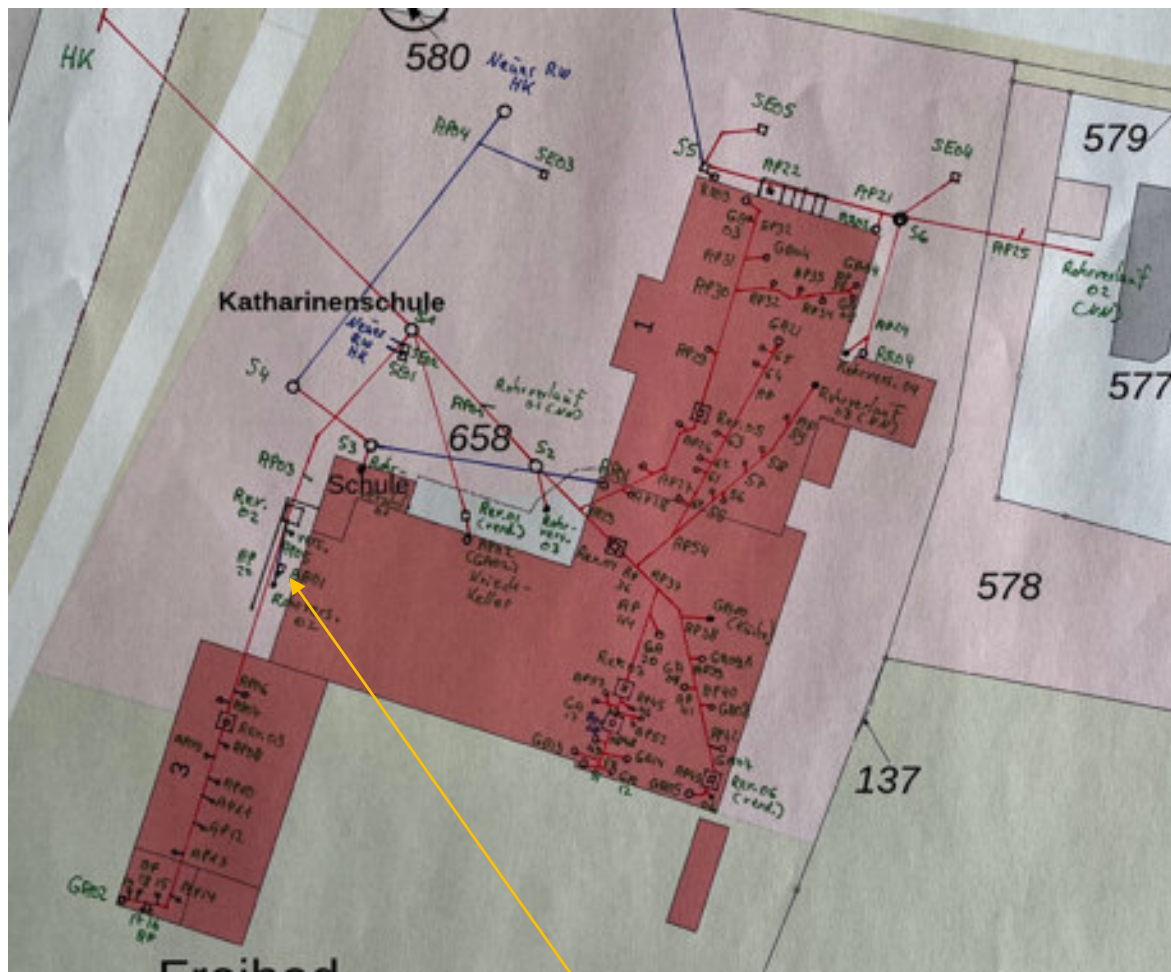
Revisionsschacht Rev. 07

Kanaluntersuchung Katharinschule/ Teil 1 Stand 08/2025



Bodenablauf BA01 und BA02

Kanaluntersuchung Katharinschule/ Teil 1 Stand 08/2025



Gebäudeanschluss GA 01

Kanaluntersuchung Katharinenschule/ Teil 1 Stand 08/2025

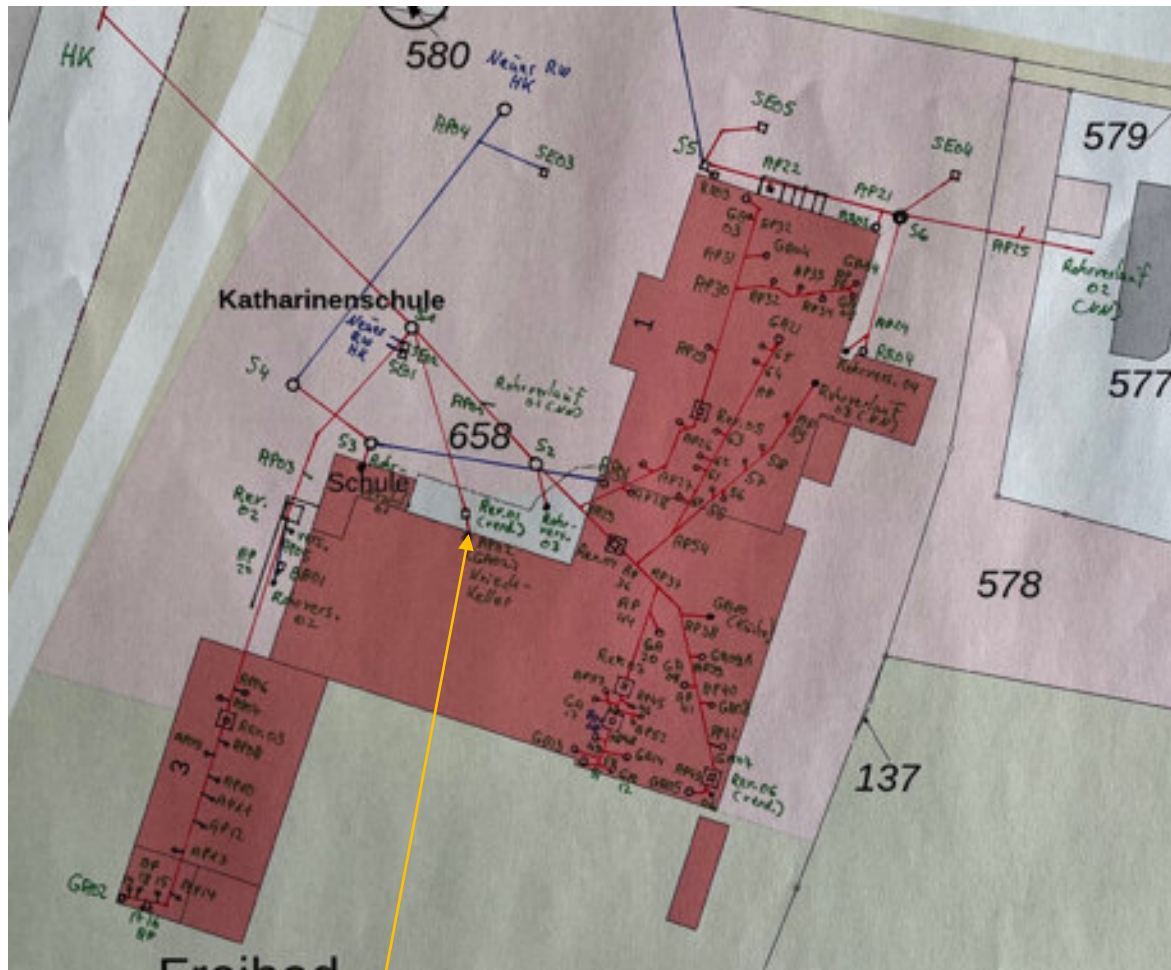


Gebäudeanschluss GA 03



Regenrohr RR 04

Kanaluntersuchung Katharinschule/ Teil 1 Stand 08/2025



Anschlusspunkt AP 02